

DEVENIR PARTENAIRE DU BRIDGE EN LIMOUSIN

Bridge : Le sport de l'esprit



Depuis 1990

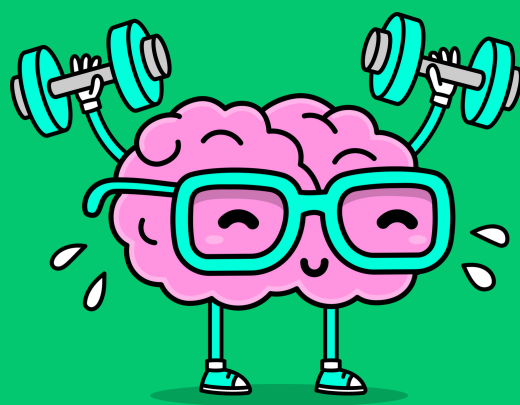
LES VALEURS ET PRINCIPES DU BRIDGE

Le Bridge est un jeu de stratégie qui s'adresse à tous les publics. Il se pratique par quatre joueurs répartis en deux équipes.

Il se déroule en deux phases : les enchères qui déterminent le contrat à jouer puis le jeu de la carte au cours duquel il faut réaliser au moins le nombre de levées (plis) annoncé par le contrat.

L'objectif de chaque équipe est de réussir ou faire échouer (« chuter ») le contrat.

Le bridge réunit toutes les générations. La convivialité et l'esprit festif sont toujours présents. Pratiqué dans 125 pays, c'est un langage universel.



QUELQUES CHIFFRES

Le bridge est un jeu de cartes populaire en Limousin. Le Comité est composé d'un président, d'une secrétaire, d'un trésorier, d'un directeur des compétitions et d'une vice-présidente chargée du développement et de la communication.

Le Comité du Limousin réunit chaque année près de 1600 licenciés répartis dans 24 clubs de la Région Limousin d'une partie du Lot, de la Dordogne et du Cantal.

36% de nos bridgeurs participent à des compétitions.

Nous organisons et accueillons 70 compétitions à tous les niveaux sur le territoire.

Nos licenciés et bridgeurs d'autres régions de France visitent ainsi les 24 villes qui accueillent les clubs.

Depuis 2022, le comité fait peau neuve avec la refonte de son site internet et une présence accrue sur les réseaux sociaux (LinkedIn, Facebook et Instagram)

8 BONNES RAISONS DE JOUER AU BRIDGE

- Le bridge est une activité reconnue pour renforcer les capacités cognitives
- Confiance en l'autre : Une compréhension nécessaire entre partenaires, comme n'importe quel sport collectif.
- Lien social : Des rencontres régulières pour un amusement immédiat.
- Parité hommes/femmes : Equilibre de la représentation des joueuses et des joueurs.
- Intergénérationnel : Toutes les générations jouent ensemble.
- Mixité sociale : Coexistence de toutes les catégories sociales à égalité de chances.
- Universalité : Accessible à toutes et à tous.
- Bien-être : Le bridge enrichit le lien social, favorise l'épanouissement dans un environnement accueillant et bienveillant.



« ENSEMBLE, VIVONS LE BRIDGE LIMOUSIN »

PAR LE COMITÉ DE BRIDGE DU LIMOUSIN

Pour en savoir plus, visitez www.bridgelimousin.fr

ou prendre contact par téléphone au : 06 29 32 00 30

